

Prova Trimestral - 2º TR - ME 1

1- Homem, 58 anos, portador de obesidade mórbida e histórico de doença arterial coronariana, está programado para uma cirurgia eletiva na qual será posicionado em decúbito dorsal (supino) durante o procedimento. Dada a sua condição pré-existente, a equipe perioperatória está atenta aos efeitos fisiopatológicos que essa posição pode ter sobre o paciente.

| Questões | | Resposta: |
|----------|---|------------|
| A) | A transição de uma postura ereta para a posição supina não afeta significativamente o volume de sangue central em pacientes saudáveis. | Falso |
| B) | Pacientes com obesidade mórbida podem ter uma diminuição da capacidade residual funcional (CRF) após a indução da anestesia geral, exacerbando a atelectasia. | Verdadeiro |
| C) | Em pacientes saudáveis, o posicionamento supino leva a um aumento da pressão arterial média (PAM) e da resistência vascular periférica. | Falso |
| D) | O posicionamento supino melhora a ventilação nas porções basais dos pulmões em pacientes acordados, contribuindo para uma melhor correspondência ventilação-perfusão. (Verdadeiro). | Verdadeiro |
| E) | A capacidade de ventilação pulmonar é maximizada na posição supina devido ao aumento da capacidade residual funcional (CRF). | Falso |

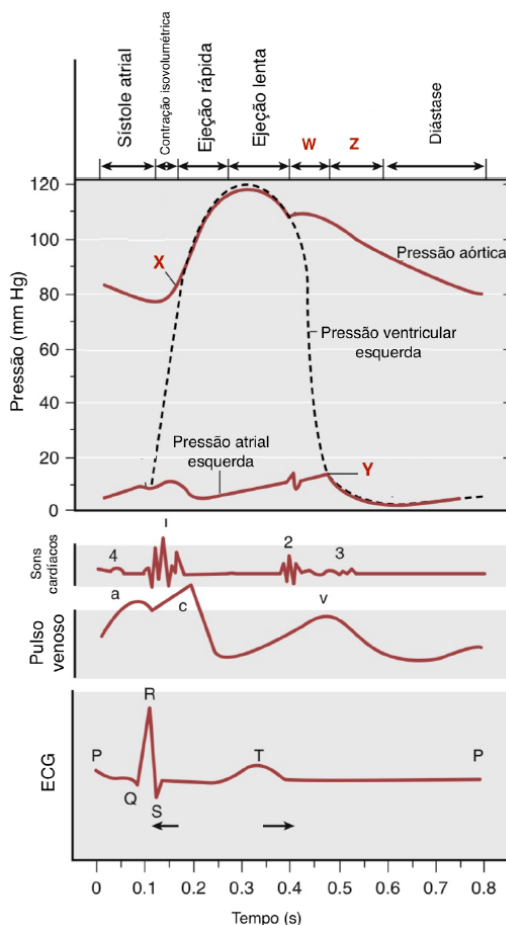
2- Sobre o monitor intraoperatório de pressão arterial invasiva (PAI):

| Questões | | Resposta: |
|----------|---|------------|
| A) | A conexão e o nivelamento do transdutor ao sítio da pressão a ser verificada independe da posição do paciente. | Falso |
| B) | As variações cíclicas da pressão arterial sistólica durante o ciclo respiratório são conhecidas como Variação da Pressão Sistólica (VPS). | Verdadeiro |
| C) | A VPS é um marcador dinâmico de reserva da pré-carga, na presença de resistência vascular diminuída. | Falso |
| D) | A calibração do PAI para a pressão ZERO tem como finalidade conectar o transdutor com a pressão atmosférica. | Verdadeiro |
| E) | A verificação do coeficiente de atenuação se faz necessário para evitar subestimação e superestimação do valor real da PAI. | Verdadeiro |

3- Em relação ao sistema nervoso, avalie.

| Questões | | Resposta: |
|----------|---|------------|
| A) | A dura-máter é uma membrana rica em colágeno, espessa, densa, resistente e inelástica, ricamente vascularizada e inervada, o que a torna responsável pela sensibilidade dolorosa intracraniana. | Verdadeiro |
| B) | A aracnóide pode em alguns pontos, invadir a dura-máter formando as granulações aracnóideas, nas quais são responsáveis pela absorção do líquido. | Verdadeiro |
| C) | Os gânglios simpáticos estão geralmente localizados mais distantes da medula espinhal do que os órgãos que inervam. As fibras pós-ganglionares não são mielinizadas e vão terminar dentro dos órgãos inervados. | Falso |
| D) | As fibras pre-ganglionares do sistema nervoso parassimpático geralmente fazem sinapses com apenas alguns neurônios pós-ganglionares, mantendo uma estreita relação neurônio pre e pós de apenas 1:2 a 1:3. Exceção é o plexo de Auerbach no cólon descendente com uma relação neurônio pre e pós de 1:80. | Falso |
| E) | A pia-máter proporciona sustentação estrutural ao tecido nervoso e acompanha todos os relevos do SNC, bem como os vasos que nele penetram, formando a parede externa dos espaços perivasculares, que constituem amortecedores hidráulicos às pulsações arteriais. | Verdadeiro |

4- Sobre a fisiologia cardiovascular e considerando a figura abaixo, responda:



| Questões | | Resposta: |
|----------|--|------------|
| A) | no momento X ocorre abertura da valva aórtica, dando início à ejeção ventricular. | Verdadeiro |
| B) | após o fechamento da valva aórtica há o enchimento ventricular rápido (W) e relaxamento isovolumétrico (Z), respectivamente. | Falso |
| C) | o evento Y corresponde ao fechamento valvar mitral | Falso |
| D) | o impulso elétrico é propagado no ventrículo, através do feixe de His até as fibras do sistema Purkinge, que são os menores ramos do sistema de condução | Verdadeiro |
| E) | O intervalo QT representa o atraso entre a contração atrial e ventricular ao nível do nó AV | Falso |

5- Sobre a mecânica respiratória e controle da respiração, julgue os itens:

| Questões | | Resposta: |
|----------|--|------------|
| A) | os músculos responsáveis pela inspiração são o diafragma e os músculos intercostais internos. | Falso |
| B) | o gradiente transtorácico é a diferença entre o espaço pleural e a superfície corpórea, correspondendo à pressão de abertura das vias aéreas. | Verdadeiro |
| C) | os valores normais da complacência pulmonar estática variam de 160 a 200mL/cmH ₂ O. | Falso |
| D) | na diferenciação dos diversos tipos de fluxo aéreo é utilizado o número de Reynolds (Re), cujos valores são diretamente proporcionais à viscosidade do gás. | Falso |
| E) | o tempo que os alvéolos levam para serem insuflados ou esvaziados corresponde à constante de tempo, sendo igual ao produto da complacência pela resistência. | Verdadeiro |